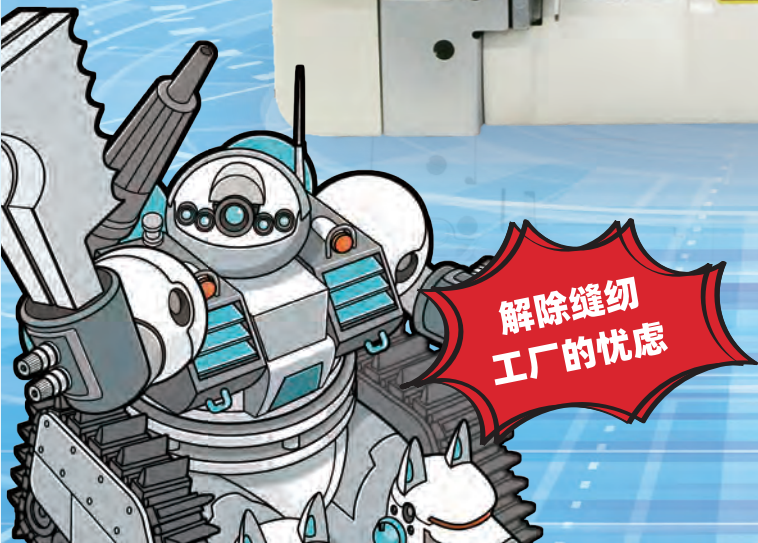
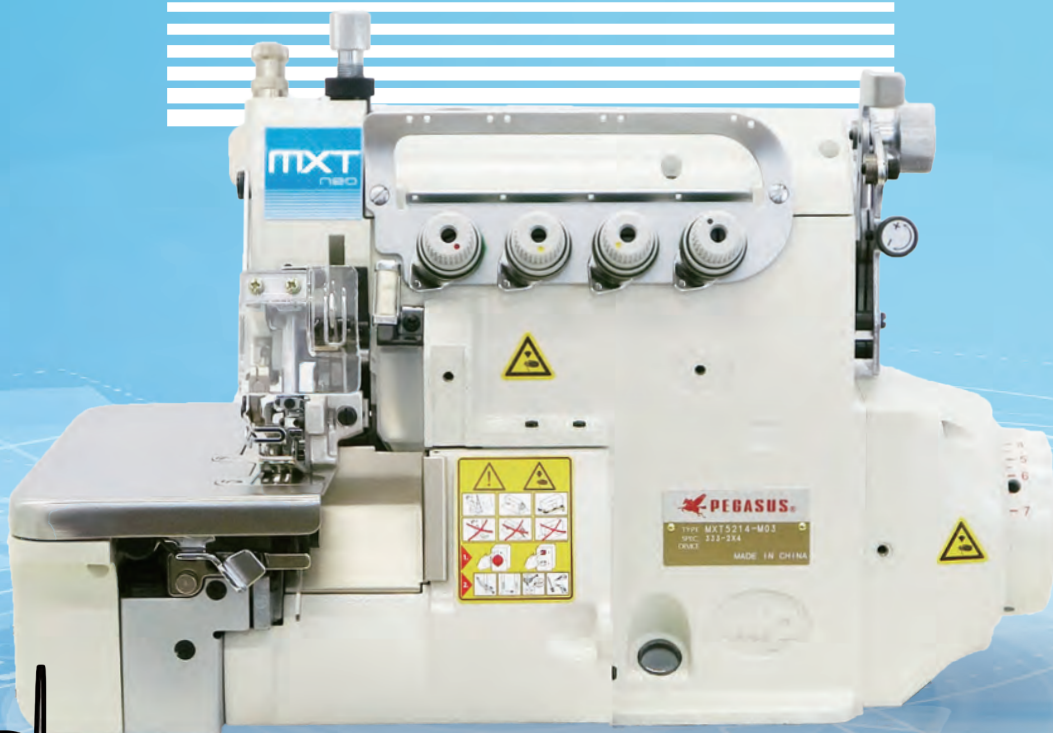


MXT系列

MXT3200 差动上下送布安全缝缝纫机 / MXT5200 差动上下送布包缝缝纫机

MXT

neo



解除缝纫
工厂的忧虑



PEGASUS®

解除缝纫工厂的忧虑
MXT

缝纫机器人来救场了!

厂长在烦恼...
Hmmm Errr...
可以用不同的布料做衣服吗?
客户: blah blah
总是这些例如缝合不同布料的难度大的订单
Sigh
即使如此...
缝纫工都是新来的,无法对应目前的工作。
Panic! OMG!
没办法...
我想扩大业务...
我是来自缝制星球的“MXT机器人”。
BAMMMMM!!!
好神奇啊!!

缝纫工不擅长缝合不同的布料的,我来帮忙。
真的吗!?!
是的,我保证!
上送布牙之剑!!
牛仔褲、泳衣、工作服,各种不同的材料我都可以缝纫!
ZZZZZ
谢谢你, MXT机器人!!
从现在起,交给我!!
再见!!

第二天
厂长!!
好奇的梦啊。
BAAAAAAA
飞马公司的缝纫机“MXT”到货了!!
Clamp!
Grip!
上下送布牙同时送布,没有错位完美缝纫!!
Shhhhhhhhh!! 真了不起!
以后,新人也能熟练缝纫了!!
不胜感激

轻松调节线迹长度

您是所要做的只是按住按钮和转动手轮。



避免线迹脱落和布料破损

HR装置可以减少因运转而产生于针和线的热度,从而得到稳定的线迹。



最高转数

MXT 6700sti/min.



DDM
Direct Drive Motor

- 飞马原装直驱电机
- 由飞马设计与制造
 - 符合一体式直驱电机的CE认证
 - 精巧外形, 操作简便

方案
1

合缝

防止缝制质地光滑的面料时发生底层面料往前、上层面料滞后的错位问题。



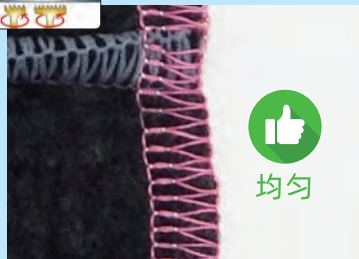
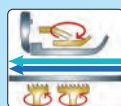
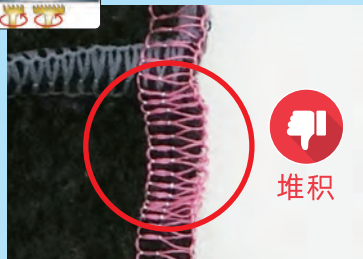
上送布



方案
2

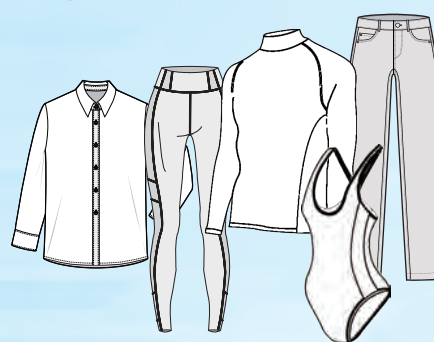
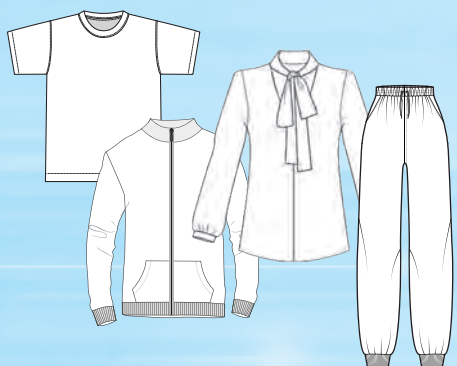
线迹堆积

能有效解决厚料叠缝时频繁出现的线迹堆积问题



MXT!

轻松应对各种不同面料和多样缝制工序!

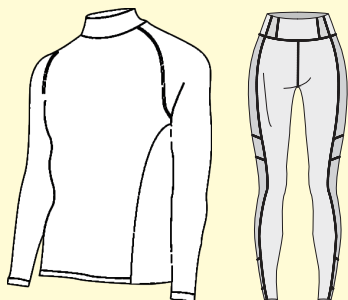


MXT系列

MXT3200 差动上下送布安全缝缝纫机 / MXT5200 差动上下送布包缝缝纫机

您需要MXT，可以对应无论薄料厚料，
还是针织品，编织品甚至是非常厚的牛仔面料。

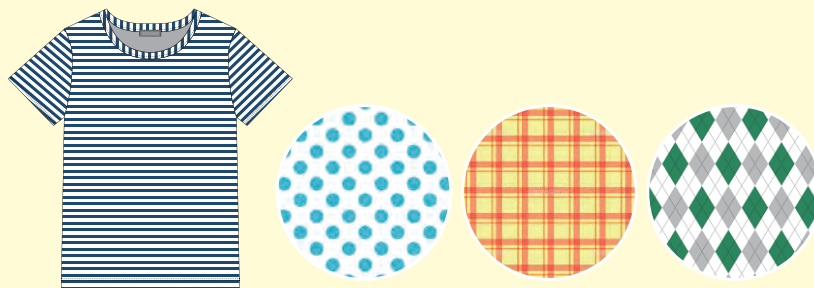
— 高弹面料 —



— 厚料叠缝 —

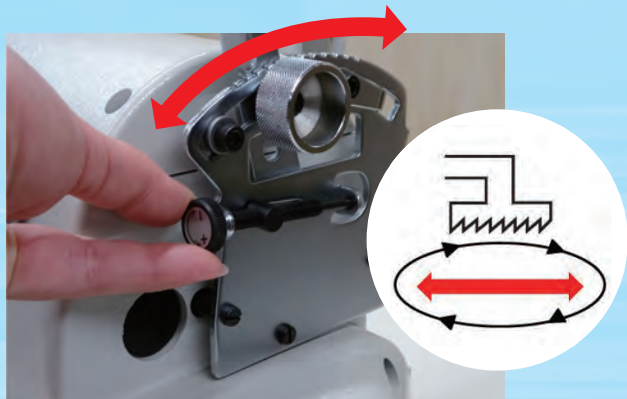


— 带图案面料的合缝 —



轻松调节上送布

只要松缓旋钮，调节到所需位置。
还可以通过调节旋钮进行微调。



很难留下压脚痕

可以调节压脚高度





可选择项



横向吸入式空线环剪切装置



抬压脚装置



下方吸入式空线环剪切装置



气压式吸尘器



线迹	用途	布料厚度	型号	针数	线数	针距 (mm)	链幅 (mm)	最大缝距 (mm)	差动比	压脚抬升量 (mm)	最高转速 (sti/min)	针号	可选择项
①	基本缝	中等~厚	MXT3216-03/333	2	5	5	5	3.8	0.7-2	5.5	6,700	DCx27 #14(90)	KH/PL/LC
②	基本缝	中等~厚	MXT3244-03/333	3	6	3	2+4					DCx27 #11(75)	
		厚~极厚	MXT3244-A04/435K	3	6	5	3+4	5.0	0.8-1.5	7	6,300	DCx27 #21(130)	
③	基本缝	中等~厚	MXT5214-M03/333	2	4	2	4	3.8	0.7-2	5.5	6,700	DCx27 #9(65)	KS/PL/LC

株式会社飞马

大阪市福岛区鹭洲5-7-2 电话:81-6-6458-4739/传真:81-6-6454-8785

株式会社飞马 目录 NO103146 2023年4月



<https://www.pegasus.co.jp/>