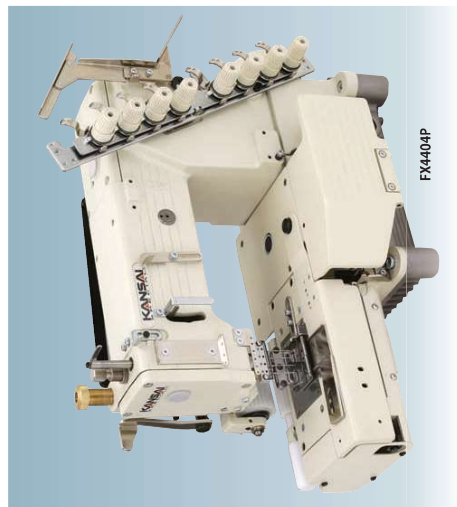


INDUSTRIAL SEWING MACHINES
PRODUCTS GUIDE

FX4404P
FX4404PMD



FX4404P

4本針二重巻縫いシンダーヘッド、丸ゴム付け用ミシン

4 needle, cylinder bed, double chain stitch machine for attaching pre-closed elastic.

Carma cilíndrica de 4 agujas, para pegar elastico en prendas pre-cosidas.

4 针两重环缝筒式缝纫机

FX4404PMD (with metering device)



FX SERIES

FXシリーズは、シンダーヘッド、4〜21本針、ルーバー機構の高速二重巻縫いミシンです。

トレーニングウェア、バジャマ、トラウクス、スケッチパンツなどのゴム付けからライン付けまで種々の用途に応用できます。ゴム巻の装置、エア式開閉アオルダ、糸切り装置もサブモデル、オプションとしてご利用いただけます。

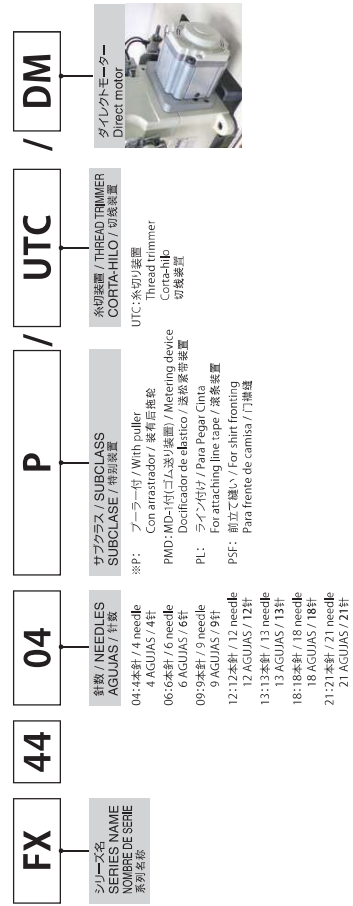
またエア式糸切り装置は当社独自の設計による機構で、二つのシンダーを用いており、確実に糸をカットし、糸残りも非常に短く生産性を大幅に向上させます。またシンダーヘッドの外径は420mmで、子供服などの丸ゴム付けも行えます。

FX series is a versatile multi-needle, cylinder bed, double chain stitch machine with vertical looper movement mechanism. It can be used for attaching elastic and line tape to sweat pants, pajamas, trunks and similar garments. Major features of this series are the wide range of available gauge size (4~21 needle), cylinder bed (420mm in circumference), elastic guide rollers and KANSAI SPECIAL's original rear puller mechanism. These features make this series popular for attaching pre-closed elastic, KANSAI SPECIAL's unique automatic thread cutter (UTC) increases productivity by trimming threads accurately and leaving less thread, which curtail the production cost.

Multiaguas(4-21) cama cilíndrica alta velocidad doble cadenata. Con movimiento del garfio vertical, se puede usar para unir elastico y cinta, en ropa atletica, de dormir, expandidor de elastico, guia de aire para folder, y automatico corta-hilos, tambien estan disponibles en subclases y opciones. Kansai Special automatico corta-hilos, aumenta la productividad, usando 2 cilindros de aire, cortando el hilo con exactitud, mientras mantiene el resto del hilo corto, circunferencia(420mm).

F X 系列是半筒式 4 针~ 2 1 针、弯针纵向运动高速双重环缝筒机。各种服装的上松紧、滚条等。被紧张力器、气动开闭卷边器、自动切线等分型号、附属装置可保利用。独自の设计的自动切线装置、确保切线和线头很短。提高生产率。筒形外周长 420mm, 童装及上环状松紧变得很容易操作。

FXモデルシリーズ 表示方法



MODEL	No. of Needle	No. of Thread	Needle Type		Gauge (Inch)	No. of Stitch (Stich/Hich)	Diff. Feed Ratio	Presser Foot Lift (mm)	Needle Bar Stroke (mm)	Max. Speed (rpm)
			Organ (#)	Schmetz (Nm)						
FX4404P	4	8	DV×57 14	DV×57 90	1, 3/4, 1-1/8, 1-1/4, 1-1/2	7~17	8	34.5	4500	
FX4406P	6	12	DV×57 14	DV×57 90	1/4	7~17	8	34.5	4500	
FX4408P	8	16	DV×57 14	DV×57 90	1/4	7~17	8	34.5	4500	
FX4409P	9	18	DV×57 14	DV×57 90	1/4	7~17	8	34.5	4000	
FX4412P	12	24	DV×57 14	DV×57 90	1/4, 5mm, 3/16	7~17	8	34.5	4000	
FX4404PMD	4	8	DV×57 14	DV×57 90	1, 3/4, 1-1/8, 1-1/4, 1-1/2	7~17	8	34.5	4500	
FX4406PMD	6	12	DV×57 14	DV×57 90	1/4	7~17	8	34.5	4500	
FX4409PMD	9	18	DV×57 14	DV×57 90	1/4	7~17	8	34.5	4000	
FX4412PMD	12	24	DV×57 14	DV×57 90	3/16, 1/4, 5mm	7~17	8	34.5	4000	

INDUSTRIAL SEWING MACHINES
PRODUCTS GUIDE

4本針二重環織いシリンダー丸ゴム
付け用自動糸切り装置付ミシン
4 needle, cylinder bed, double
chain stitch machine for
attaching pre-closed elastic, with
pneumatic thread trimmer.
Cama cilíndrica de 4 agujas,
para pegar elastico en
prendas precosidas, corta hilo
automaticamente
4 针双重环织、筒式带自动剪线缝纫机



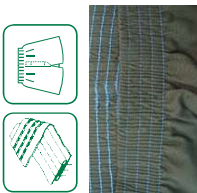
RT-1

12本針二重環織いシリンダー丸ゴム
付け用自動糸切り装置付ミシン
12 needle, cylinder bed,
double chain stitch machine for
attaching pre-closed elastic with
pneumatic thread trimmer.
Cama cilíndrica de 12 agujas
para pegar elastico en
prendas precosidas, corta hilo
automaticamente.
12 针双重环织、筒式带自动剪线缝纫机

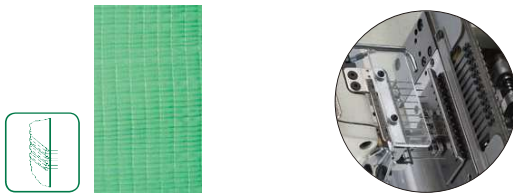


RT-1

FX4404P-UTC



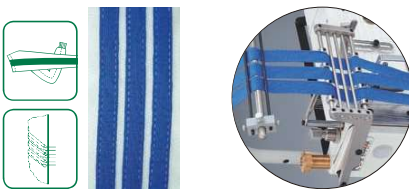
FX4412P-UTC



6本針二重環織いシリンダーベッド、
ラインテープ付け用ミシン
6 needle, cylinder bed, double chain
stitch machine for attaching line
tapes.
6 agujas para pegar lineas de cinta,
6 针双重环织筒式、滚条带用缝纫机



FX4406PL



MODEL	No. of Needle	No. of Thread	Needle Type		Gauge (Inch)	No. of Stitch (Stitch/Inch)	Diff. Feed Ratio	Presser Foot Lift (mm)	Needle Bar Stroke (mm)	Max. Speed (rpm)
			Organ (#)	Schmetz (Nm)						
FX4406PL	6	12	DV×57 14	DV×57 90	1/4, 1/3	7~17	8	34.5	4500	
FX4408PL	8	16	DV×57 14	DV×57 90	1/4	7~17	8	34.5	4000	
FX4412PL	12	24	DV×57 14	DV×57 90	1/4	7~17	8	34.5	4000	

FX4404PSF



4本針シリンダーベッド、
シャツの肩立て用ミシン
4 needle cylinder bed machine with
smooth puller for shirt fronting.
4 agujas, maquina de cama de
cilindro con puller liso por camisa
afrentar
4 针两重环织筒式、门襟用缝纫机
(由于有前导式松紧带拉料装置，适合缝
衬衫的前身片)



MODEL	No. of Needle	No. of Thread	Needle Type		Gauge (Inch)	No. of Stitch (Stitch/Inch)	Diff. Feed Ratio	Presser Foot Lift (mm)	Needle Bar Stroke (mm)	Max. Speed (rpm)
			Organ (#)	Schmetz (Nm)						
FX4404PSF	4	8	DV×57 14	DV×57 90	1/4, 3/4, 1/4	7~17	8	34.5	4500	

OTHER TECHNICAL DATA 仕様明細

MODEL	No. of Needle	No. of Thread	Needle Type		Gauge (Inch)	No. of Stitch (Stitch/Inch)	Diff. Feed Ratio	Presser Foot Lift (mm)	Needlebar Rise (mm)	Max. Spool Size (mm)
			Organ (#)	Schmetz (Nm)						
FX4411P	4	8	DVx57 14	DVx57 90	1/8-1/8-1/8-1/8 -1/4-1/4-1/8-1/8-1/8-1/8	7~17	8	8	34.5	4500
FX4413P	13	24	DVx57 14	DVx57 90	1/4-1/8-1/8-1/8-1/8-1/4-1/4-1/4-1/4-1/8-1/8-1/4-1/8-1/8-1/4-1/8-1/8-1/4-1/8-1/8-1/4	7~17	8	34.5	4000	4000
FX4421P	21	24	DVx57 14	DVx57 90	1/8	7~17	8	34.5	4000	4000

Gauge

F X ミシン特殊ゲージ表

Special gauge description for Multi gauge machine

Descripcion de tamaño de aguja especial para Multi agujas

Descripción de bitola especial para maquina Multi agujas

多針縫製機特殊ゲージ表

MODEL	FX4418P	FX4413P	FX4411P	FX4421P/PE ※
ゲージ Gauge Calibre 針位				
糸張りセット Thread tension set Unidad de tensión de hilo				
テーパー/プラー Overview 概要				
プラー / Puller Arrestador / 后巻輪	Gear	Gear	Gear	Gear / Rubber

※ : Model -PE : Rubber Puller



DX SERIES

DXシリーズは、シリンドラーヘッド(外径340mm)、2本から5本針、ルーバー横振り高速二重環縫いミシンです。
トレーニングウェア、パジャマ、トラッキングス、スウェットパンツなどの丸物用ゴム付け専用モデルです。ゴム張り装置、エアードラム式開閉フォルダ、糸切れ装置、左メス付底もサブモデル、オプションとしてご利用頂け、腰部ゴム付けの多様な縫製が可能です。

DX series is cylinder bed (circumference 340mm), from 2 to 5 needle double chain stitch machine with horizontal looper movement mechanism. It can be used for attaching endless or pre-closed elastic. Major feature of this series is the cylinder bed. This feature gives you benefits when you work with exercise wear, pajamas, trunks, boxers and similar garments.

Cama cilíndrica(340mm circunferencia), multi-agujas(2-5) doble cadeneta con movimiento horizontal del garfio. Excelente para unir elástico, incluyendo pre-cosido en ropa deportiva, de dormir, etc. Aparatos opcionales: expandidor de elástico, guía de aire para folder, corta-hilos con aire, cuchillo izquierdo para cortar el borde de la tela, estas opciones hacen esta serie apropiada para unir elástico en la cintura.

DX 系列は半筒式 <外周長 340mm> 2 針到 5 針、専針横向运动的的高速双重环缝制机。用于各种弹性服装带上的压的专用机。松紧张力器、气动开闭卷边器、自动切线、左切刀等附加装置可用于多种腰部上松紧。

DXシリーズ 表示方法

