



用於防止跳綫・面料斷綫的

ORGAN® NEEDLES INFORMATION

SK 系列針

SK1 系列針

用於厚重面料的跳綫問題
* 已取得專利



SK2 系列針

用於輕薄面料的跳綫問題



用於汽車座墊・氣囊 / 皮革製品牛仔面料 / 其它厚重面料

用於內衣 / 運動服・游泳衣其它用霧利絲進行的縫製



ORGAN NEEDLE CO., LTD.

即使在苛刻的縫紉條件下也能確保綫圈の間隙

SK 系列針

綫圈不穩定會導致劈綫，並有可能進一步發展為斷上綫・跳綫問題。

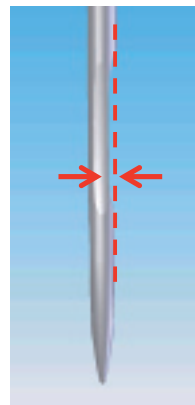
SK 系列針擁有較深的針冠且針眼部採用了特殊形狀，能夠形成穩定的綫圈、防止劈綫問題的發生，確保縫跡完整。



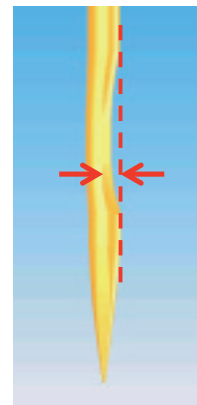
弊公司標準針



SK 系列針



弊公司標準針



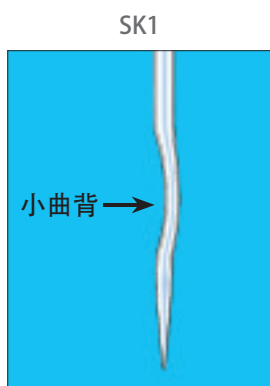
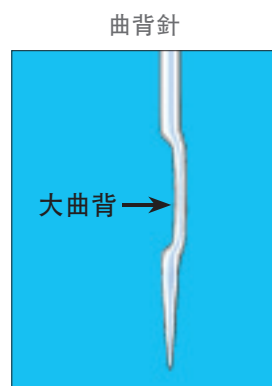
SK 系列針

針冠側面圖

SK1 系列針 *已取得專利

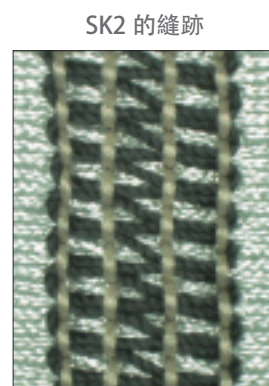
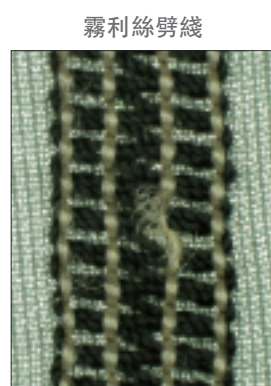
SK1 系列針對縫製汽車座墊、牛仔服等厚重面料時發生的跳綫問題有效。

另外，和其它曲背針相比，SK1 系列針最大的特點是針板不需要加工、針和旋梭的調整較容易。



SK2 系列針

即使在苛刻的縫紉條件下，使用深針冠的 SK2 系列針也能順利進行縫紉而不發生跳綫問題。



SK1 陣容

種類名稱	14	16	18	19	20	21	22	23	24	基本種類
DPX17-SK1	●	●	●	●	●	●	●	●	●	DPX17
DPX134-SK1	●	●	●	●	●	●	●	●	●	DPX5, DPX134
DPX35R-SK1	●	●	●	●	●	●	●	●	●	DPX35R
UYX128GAS-SK1		●	●	●	●	●				UYX128GAS

SK2 陣容

種類名稱	8	9	10	11	12	基本種類
FLX118-SK2	●	●	●	●		FLX118GCS
TVX5-SK2					●	TVX5



風琴針株式會社

郵編 386-1436 長野縣上田市前山 1 番地
TEL: 0268-38-3363 FAX: 0268-38-3590
http://www.organ-needles.com/
E-mail: sales-dpt@organ-ndl.co.jp